



# vetroCUBE

# Denkerzelle

# Raum in Raum

- Lüftung im System integriert
- Licht integriert
- Akustik einstellbar
- Elektrifizierung integriert
- Glaswände ohne Rahmen
- Glasecken ohne Stützen
- Größe frei einstellbar
- Boden optional integriert

Die Denkerzelle, oft auch als Think Tank bezeichnet, ist ein Raum im Raum. Diese Raum in Raum Einheit ist ein entscheidendes Element zur nachhaltigen Optimierung der Akustik offener Büroflächen. Die Denkerzelle bietet arbeitsplatznahe, akustisch entkoppelte Rückzugsräume. Sie optimiert die Effizienz des open space und entwickelt den Großraum weiter, zu einer hochwertigen offenen Arbeitswelt.

Die Leistungsfähigkeit der Nutzer steigt. Heute zieht er sich aus dem geschäftigen open space zurück, um eine ruhige Umgebung für besondere Konzentration zu finden. Morgen trifft er sich in der Denkerzelle mit Kollegen, um in angeregter Gruppenarbeit ein Projekt weiter zu bringen. In beiden Fällen ist die gute akustische Entkopplung des Raum in Raum Systems vetroCUBE die Basis für den Erfolg.



## Denkerzellen frei auf der Fläche stehend

### Design

Rahmenlose Verglasungen und Glas zu Glas Eckverbindungen garantieren einen filigranen und zurückhaltenden Auftritt.

### autark, modular und flexibel

Die Denkerzelle ist ein autarkes Raum in Rum System. Durch integrierte Systeme ist sie unabhängig von der Infrastruktur des Gebäudes bzw. des Raumes, in dem sie steht. Sie ist unabhängig von der Lüftung, der Elektrifizierung und

auch vom Licht des ihn umgebenden Raumes. Der Think Tank steht frei auf der Fläche, sodass er einfach und jederzeit umgesetzt werden kann. Er ist modular aufgebaut und kann nach Bedarf erweitert oder reduziert werden.

### Option

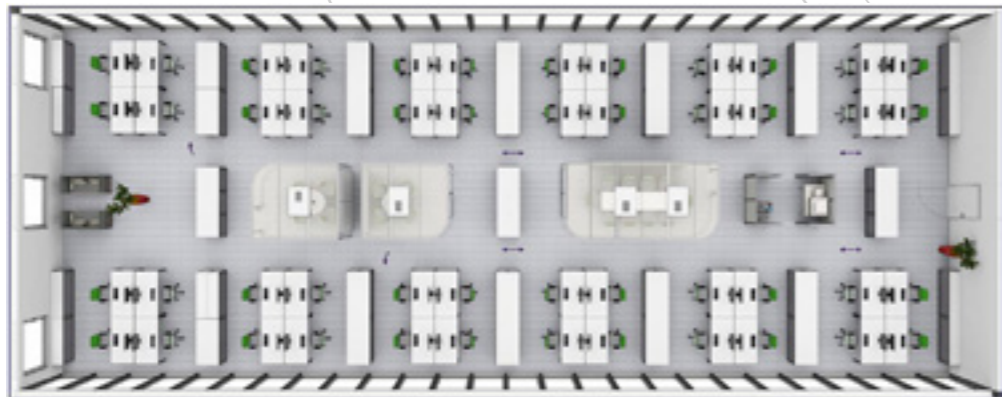
Ein Systemboden ist lieferbar. Dieser ermöglicht die Montage ohne Verschraubungen am Baukörper und bietet erweiterte Kapazitäten für die Zuführung der Medien.



## Kommunikation und Flächeneffizienz



Denkerzellen nutzen den, für Arbeitsplätze suboptimalen, Raum in der Mittelzone



Hohe Immobilienkosten und der daraus resultierende Wunsch Flächen optimal zu nutzen stabilisieren den Trend zu großräumigen Büroflächen. Zudem gilt für das open space eine gute Kommunikationstauglichkeit. Das Argument wiegt im Kommunikationszeitalter besonders schwer.

Last but not least ist der steigende Anspruch an Flexibilität zu berücksichtigen. Wer sich mit dem Betrieb von Bürogebäuden beschäftigt, weiß welche Bedeutung das Wort Umstrukturierungen für die Raumplanung hat. Hier ist ein open space unschlagbar.



# Raumakustik

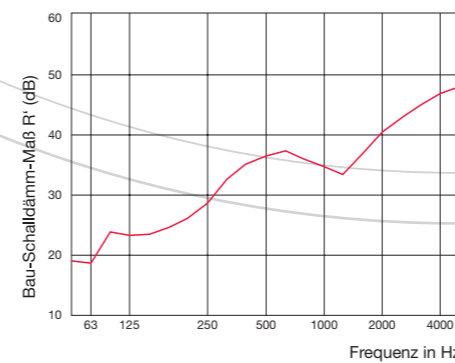
Kommunikation darf die Ruhe des Open Space nicht stören!



Telefonzelle

Menschen kommunizieren nicht lautlos. Mitarbeiter müssen Raum finden, ungestört ihrer Gruppenarbeit nach zu gehen. Längere Gespräche oder gar Diskussionen sollen nicht in Hörweite der Kollegen stattfinden. Der vetroCUBE kann Konferenzraum oder Telefonzelle sein. Die Denkerzelle bietet ihnen den Raum für konzentriertes

Grübeln, genauso wie für kommunikative Gruppenarbeit. vetroCUBE schafft Raum für zeitgemäße Arbeitsprozesse und den gefragten Wechsel von Team- und Einzelarbeit. Das Raum in Raum System bietet mit 37dB eine derart gute Schalldämmung, dass auch vertrauliche Gespräche möglich sind.



Schalldämmung: 37dB



Rückseitig gestaltete Vollwandelemente des vetroCUBE



cube 2 call



cube 2 present



cube 2 meet

230 V

HDMI

RJ45

VGA

DVI



ELT-Unit



### plug and play

Der vetroCUBE wird mit gebrauchsfertiger 230 V Elektrifizierung geliefert. Zur Anbindung an den Baukörper übergeben wir einen Kabelstrang mit Schuko Stecker oder für den Festanschluss durch den ortskundigen Elektriker.

Die Datenkabel werden bauseits bereitgestellt. Die Leitungen werden über die Decke oder den Boden in die Vollwandelemente gezogen, zu den nach Absprache konfigurierten ELT-Einheiten.



Zwei Denkerzellen verkettet, bzw. eine Denkerzelle mit Mittelwand

## geplant, gebaut, funktioniert

Unter [www.woodtec.de](http://www.woodtec.de) stellen wir eine Reihe von Denkerzellen vor, mit verschiedenen Abmessungen und Ausstattungen für unterschiedliche Zwecke. Diese Auswahl will Anhaltspunkte für den Nutzer bieten. Wir entwickeln für Ihre Anforderung, individuell und mit Bezug auf Ihre Raumplanung, den passenden vetroCUBE.

Dabei berücksichtigen wir Ihre Anforderungen an die Ausstattung (z. B. Kommunikationstechnologie). Vor dem Hintergrund Ihrer Nutzungsplanung optimieren wir die Akustik im Cube, das Licht, die Elektrifizierung und die Transparenz.

# vetroCUBE

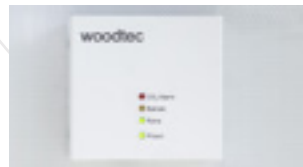


## Lüftung

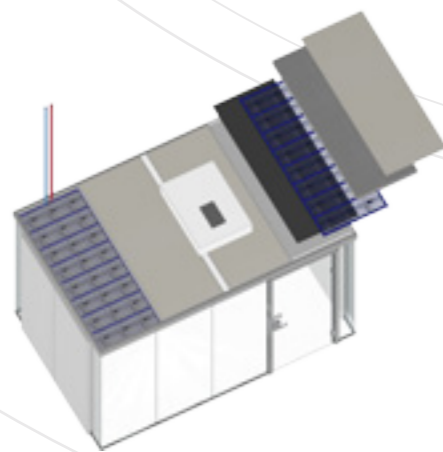
Die systemeigene Belüftung stellt die Zufuhr von Frischluft sicher. Auf der Decke sitzt eine akustisch optimierte Lüfterbox. Sie zieht verbrauchte und erwärmte Luft aus der Denkerzelle über die Decke ab. Die Vollwandelemente stellen bodennahe und akustisch entkoppelte Nachströmöffnungen, sodass aus kühleren Luftschichten frische Luft nachströmt. Der Prozess wird über eine CO2 Steuerung überwacht und geregelt. Dieses Steuermodul misst permanent die CO2 Belastung im Raum und regelt entsprechend den Volumenstrom. Das System verhindert die Nutzung ohne Lüftung und alarmiert bei Störungen bzw. Überlastung.



Schallgedämmte Ablufteinheit



CO2-Steuerung



Kühldecke



## Kühlung

vetroCUBE wurde für zeitlich begrenzte Meetings kleiner Gruppen entwickelt und kommt dabei mit der zuvor beschriebenen Belüftung gut aus. Für intensivere Nutzungen haben wir Möglichkeiten für die Kühlung der Denkerzelle entwickelt. Kontaktieren Sie uns, wenn die Kühlung für Sie von Interesse ist. Wir bieten zwei unterschiedliche Systeme an.



Umluftkühlung

### Option

Sofern das Gebäude an den geplanten Stellplätzen eine bauseitige Belüftung anbieten kann, ist auch der Anschluss an das gebäudeeigene System möglich. Zu- und Abluftleitungen können über entsprechende Ausschnitte in der Systemdecke angeschlossen werden.



LED Deckenleuchte mit Abluffugen

### Licht in der Denkerzelle

Die Systemleuchte ist als durchgehendes LED Lichtband in den Deckenelementen der Denkerzelle integriert. Die Leuchte ist nur 40 mm breit. Sie liegt flächenbündig, begleitet von zwei Schattenfugen, zwischen den Deckenpaneelen. Das Lichtband verläuft über die gesamte Breite des vetroCUBE. Die LED Leuchte garantiert eine hohe Lichtausbeute 1200 lm/m bei einer niedrigen Leistungsaufnahme. Eine Mikropismenabdeckung sorgt für optimale und blendfreie Lichtstreuung. Die Anzahl und die Leistung der Lichtbänder ergibt sich aus der Größe (Länge) des vetroCUBE. Das Licht wird über eine Funktastung nach dem EnOcean Prinzip gesteuert. Der Taster wird direkt neben der Eingangstür auf die Glaswand montiert. Er braucht keine Batterie. Die notwendige Energie zur Sendung der Schaltbefehle (Datenpaket) an den Aktor erzeugt er durch die Betätigung des Tasters elektrodynamisch.



## Licht



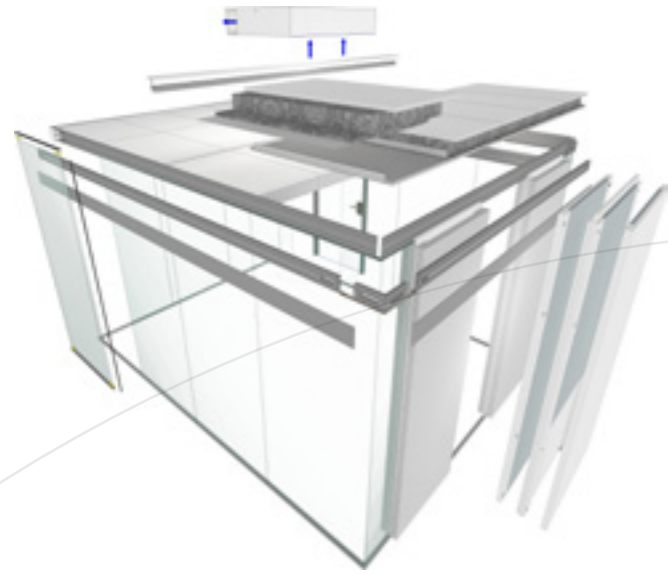
Funktaster auf Glas



Denkerzelle, unabhängig vom Standort



## Konstruktion



### vetroCUBE ist ein selbsttragendes und autarkes Raum in Raum System

Das Raum in Raum System bildet geschlossene Räume, sogenannte Denkerzellen bzw. Think Tanks, unabhängig vom Baukörper. Ein Sockelkranz und ein Deckenkranz, sowie tragende Wände, bilden das flexible Gerüst für die Denkerzelle. Eine hoch schallabsor-

bierende Systemdecke schließen die Raum in Raum Zelle nach oben ab. Die Vollwände werden je nach Anforderung innen und außen mit Dekorelementen, Whiteboardelementen oder mit Hochleistungsabsorbern belegt. Die Transparenz der Glaselemente kann

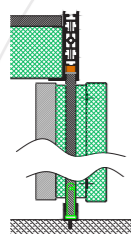
über transluzente Folierungen oder Vorhänge eingestellt werden. Lüftung, Licht und Elektrifizierung sind integriert. Die modulare Bauweise ermöglicht jederzeit die räumliche Verlagerung des vetroCUBE, sowie die Änderung der Größe und / oder Konfiguration.

### Option Doppelverglasung

Selten beobachten wir, dass die Schalldämmung der einfach verglasten Konstruktion nicht für gut befunden wird. Dennoch haben wir für Nutzer, die ein sehr hohes Maß an Vertraulichkeit fordern, die doppelt verglaste Variante des vetroCUBE entwickelt.



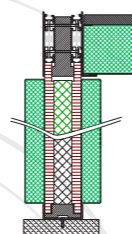
vetroCUBE doppelt verglast, 2 x 10 mm ESG



vetroCUBE Vollwand für einfache Verglasung



vetroCUBE einfach verglast 12 mm VSG



vetroCUBE Vollwand für doppelte Verglasung



Whiteboard



Außenverkleidung und Absorber



Türband Edelstahl



Bedruckte Innenwände



Türgriff geradlinig



Systemdecke

Der einfach verglasten Variante, wie auch der doppelt verglasten Variante sind die Glas zu Glas Ecken und die filigranen Profile gemeinsam. Diese Konstruktionsmerkmale sind entscheidend für die leichte und zurücknehmende Architektur des vetroCUBE. Die hohe Transparenz ermöglicht die Planung kleinster Räume und vermittelt dem Nutzer dennoch einen großzügigen Raumeindruck.



[www.woodtec.de](http://www.woodtec.de)