

ROHDE & GRAHL GmbH

MEMBER OF THE ROHDE GROUP

ROHDE & GRAHL GmbH

MEMBER OF THE ROHDE GROUP

Willkommen . Welcome . Bienvenue . Welkom .

ROHDE & GRAHL GmbH

*Die Zusammenführung von
Ergonomie und Wellness!*

Der optimale Arbeitsplatz

Eine Umgebung als Quelle der Inspiration:

hell, ruhig, warm,
offen für einen weiten Blick,
inspirierend, entspannend,



Erfolgsfaktor Büro

Die Zielsetzung



Erfolgsfaktor Büro

Die Zielsetzung

- Wertschöpfung und Innovation



Erfolgsfaktor Büro

Die Zielsetzung

- Wertschöpfung und Innovation
- Leistungssteigerung



Erfolgsfaktor Büro

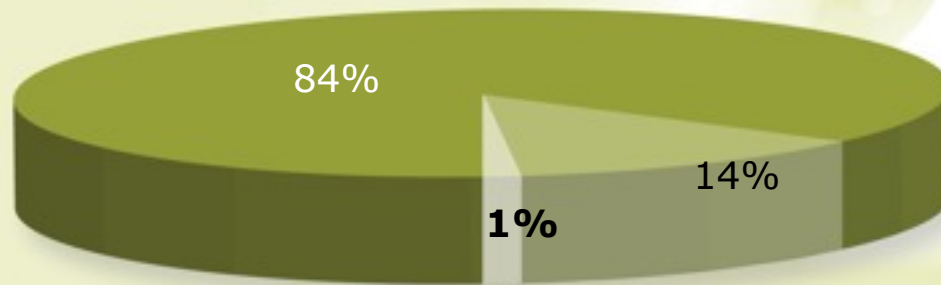
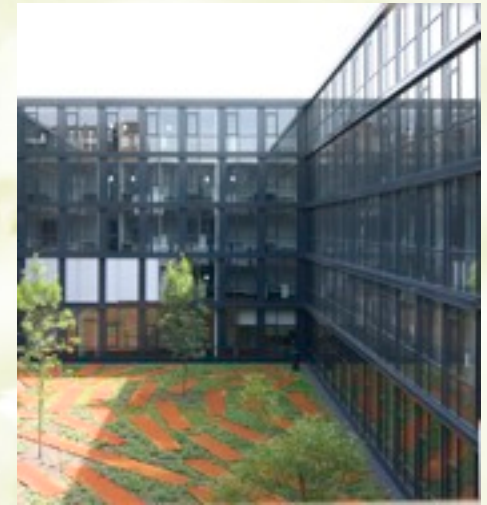
Die Zielsetzung

- Wertschöpfung und Innovation
- Leistungssteigerung
- Kostensenkung



Arbeitsplatzkosten

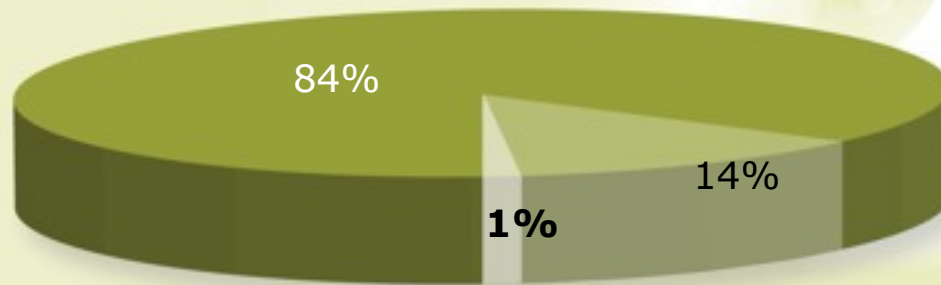
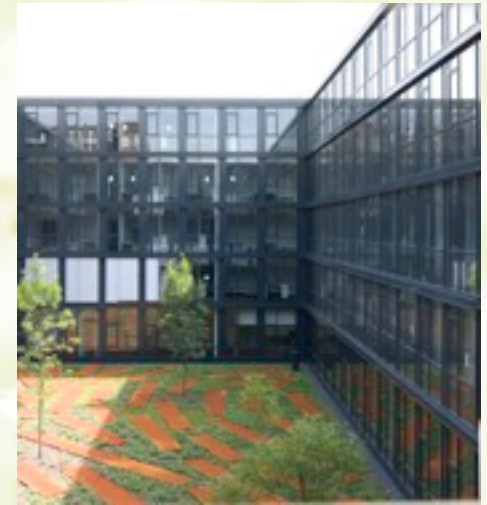
Ein wertiges Bürogebäude senkt Bürokosten und steigert Personalleistung



Arbeitsplatzkosten

Ein wertiges Bürogebäude senkt Bürokosten und steigert Personalleistung

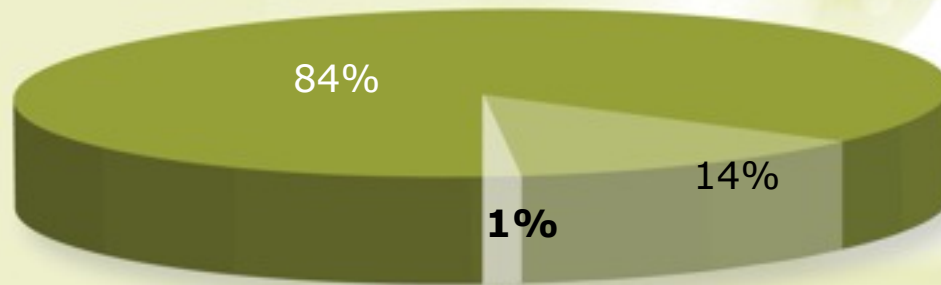
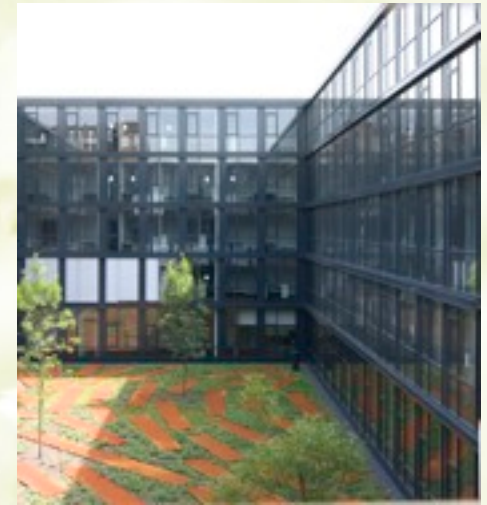
- 85 % Personalkosten



Arbeitsplatzkosten

Ein wertiges Bürogebäude senkt Bürokosten und steigert Personalleistung

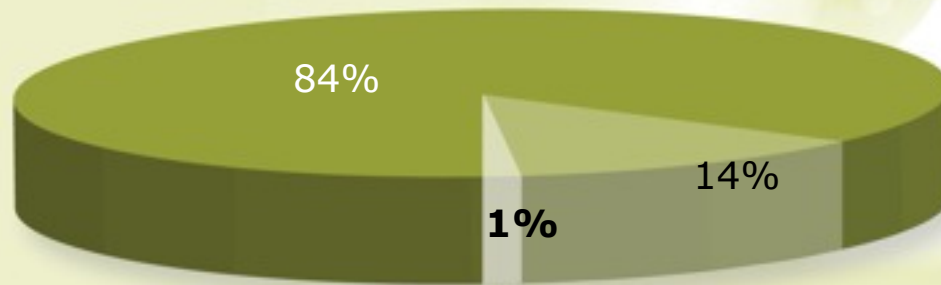
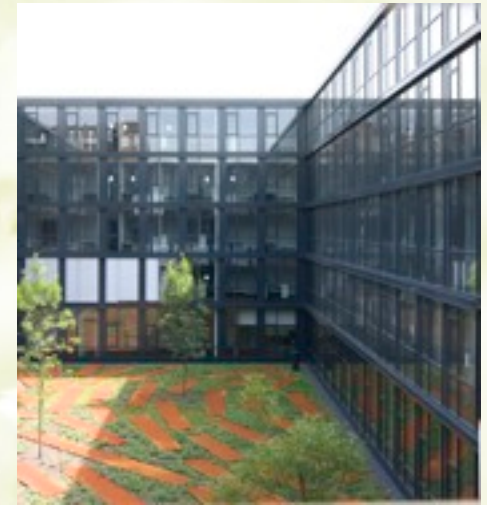
- 85 % Personalkosten
- 14 % Gebäude und Instandsetzung



Arbeitsplatzkosten

Ein wertiges Bürogebäude senkt Bürokosten und steigert Personalleistung

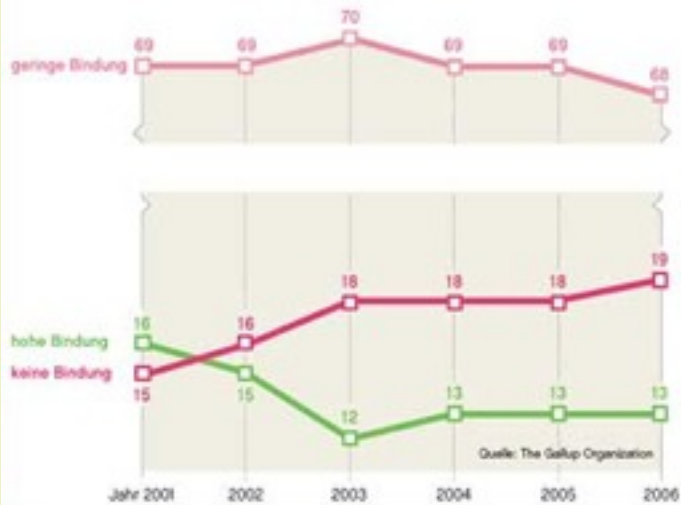
- 85 % Personalkosten
- 14 % Gebäude und Instandsetzung
- **1% Einrichtung**



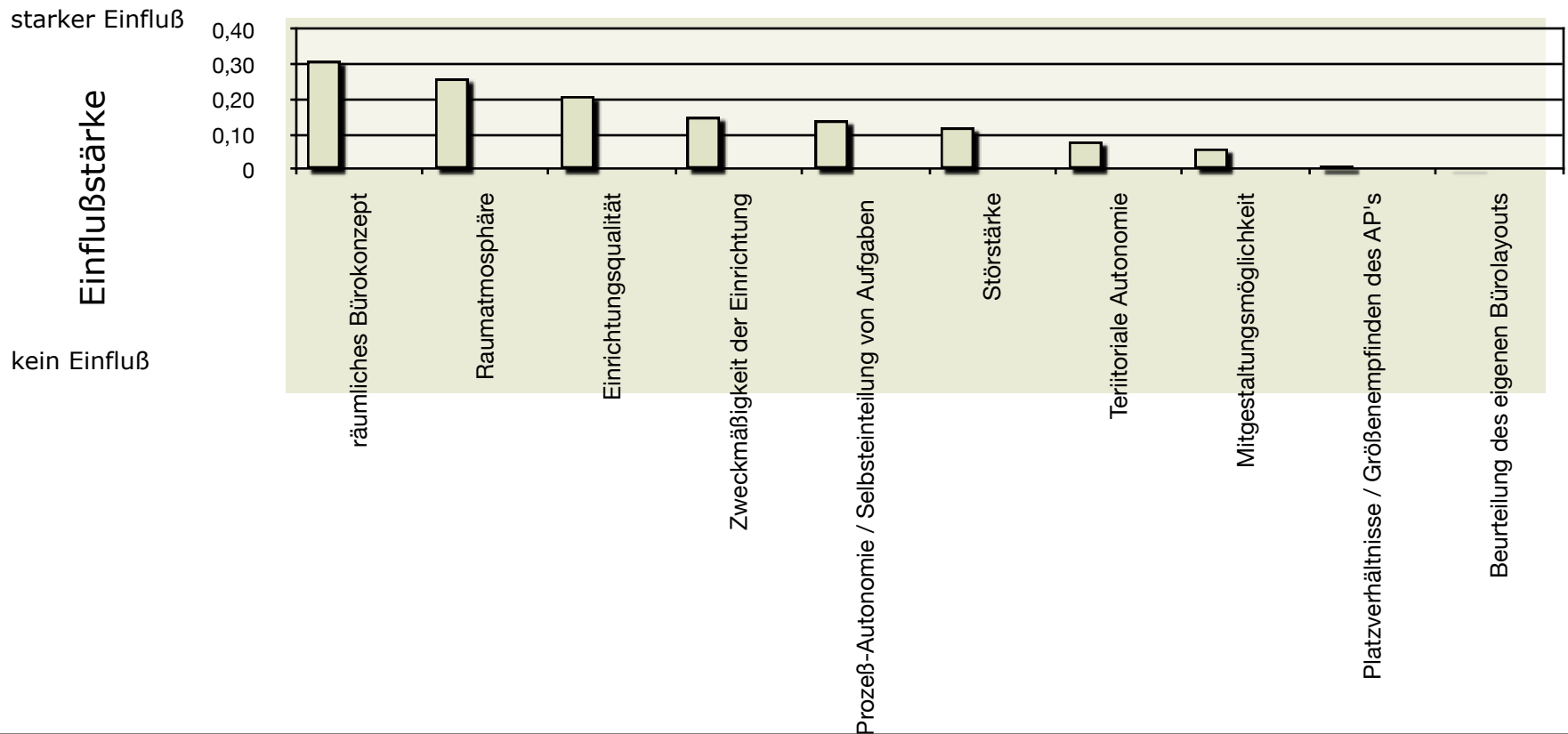
Gallup-Studie

Zahl der Frustrierten nimmt zu

Das Beratungsunternehmen Gallup fragt seit 2001 Beschäftigte in Deutschland nach ihrer Loyalität gegenüber dem Arbeitgeber. Gallup unterteilt die Befragten in drei Gruppen: Arbeitnehmer in der ersten Gruppe verspüren keine emotionale Bindung, haben innerlich gekündigt und sabotieren teilweise die Interessen des Arbeitgebers. In der zweiten Gruppe finden sich Mitarbeiter mit geringer emotionaler Bindung. Sie verhalten sich passiv und leisten Dienst nach Vorschrift. Die dritte Gruppe besteht aus stark emotional gebundenen Beschäftigten, die sehr produktiv arbeiten (alle Angaben in Prozent).

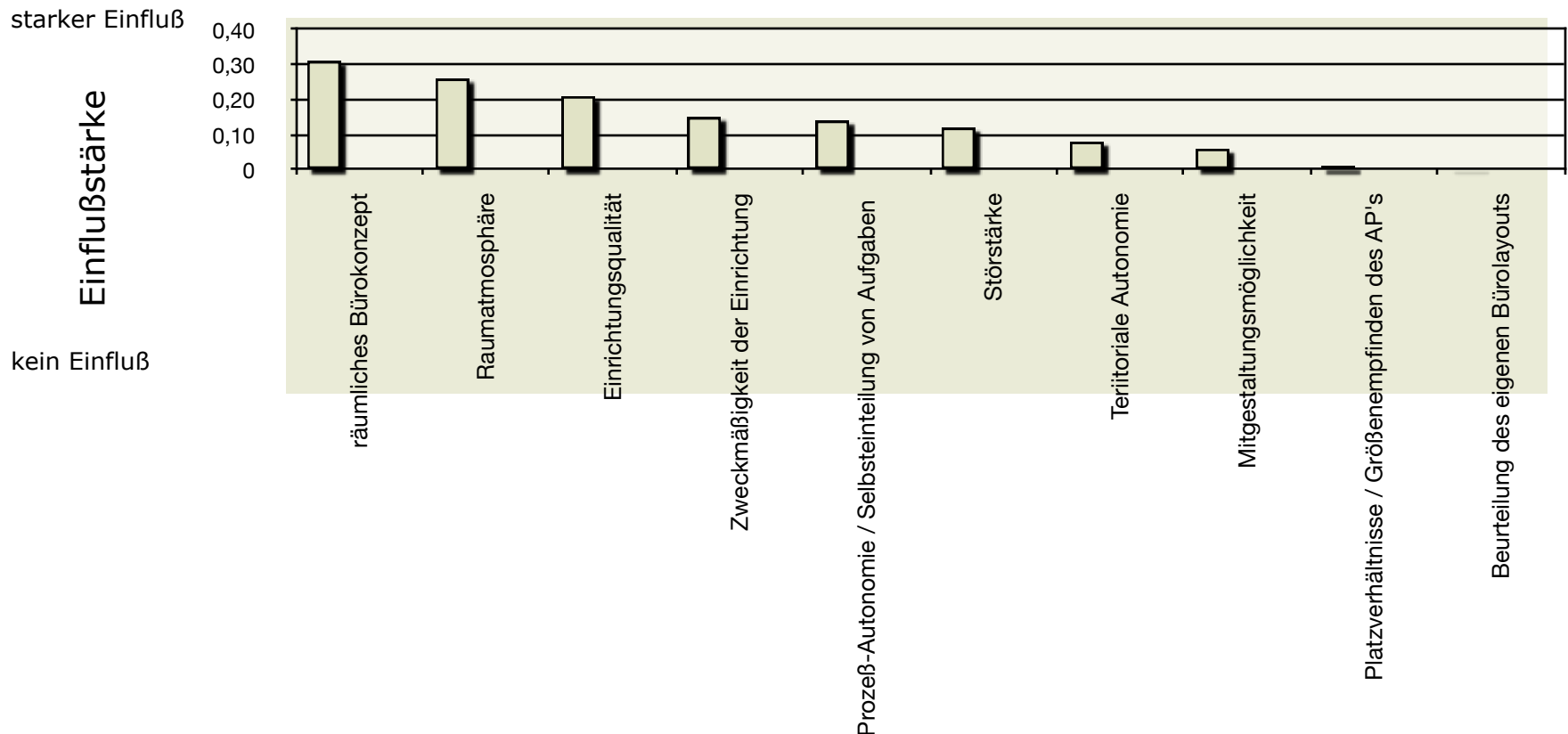


Mitarbeitermotivation



Mitarbeitermotivation

- höhere Leistung
- fördert Innovation und Wertschöpfung



Ganzheitliche Einrichtung



Ganzheitliche Einrichtung

- Innenarchitektur



Ganzheitliche Einrichtung

- Innenarchitektur
- Projektsteuerung



Ganzheitliche Einrichtung

- Innenarchitektur
- Projektsteuerung
- Integrative Planung



Ganzheitliche Einrichtung

- Innenarchitektur
- Projektsteuerung
- Integrative Planung
- Lichtberatung



Ganzheitliche Einrichtung

- Innenarchitektur
- Projektsteuerung
- Integrative Planung
- Lichtberatung
- Akustikberatung



Ganzheitliche Einrichtung

- Innenarchitektur
- Projektsteuerung
- Integrative Planung
- Lichtberatung
- Akustikberatung
- Boden, Decke, Wand



Der Stuhl





Sitzen – nach wie vor ein Thema

Sitzen – nach wie vor ein Thema

- 80 % der Bevölkerung leidet unter Rückenschmerzen
- 1/3 der Bevölkerung zwischen 27-50 leidet unter chronischen Rückenschmerzen!
- 1/3 aller Fehlzeiten ist auf Muskel- und Skeletterkrankungen zurückzuführen!
- Rückenleiden sind
 - der häufigste Grund für Arztbesuche
 - einer der häufigsten Gründe für Frührentengewährung

Die Basis eines jeden Arbeitsplatzes: der Stuhl



Ein moderner Drehstuhl sollte folgende Funktionen aufweisen:

- Synchronmechanik - zum dynamischen Sitzen
- Sitztiefeinstellung - zur persönlichen Anpassung
- Sitzneigeeinstellung - manuell oder automatisch - zum Aufrichten des Beckens
- höhen- und breiten- und tiefenverstellbare Armlehnen
- zur optimalen Entlastung der Schultermuskulatur

Der Arbeitsplatz



Arbeitsplätze

Mehr Bewegung fördert die Gesundheit!



Die Faustregel für ein
gesundes Verhältnis lautet:

- 50% Sitzen
- 25% Stehen
- 25% Bewegen

Der Sitz-/Steh-Arbeitsplatz

Im Bürobereich ist der Mensch der wichtigste „Produktionsfaktor“.

Bewegtes Arbeiten steht für Qualitätssicherung.

Der Sitz-/Steharbeitsplatz ist:

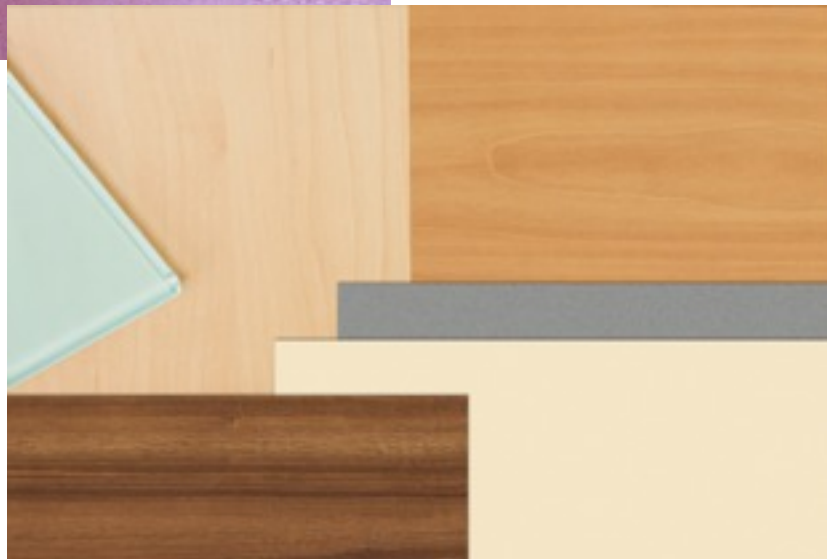
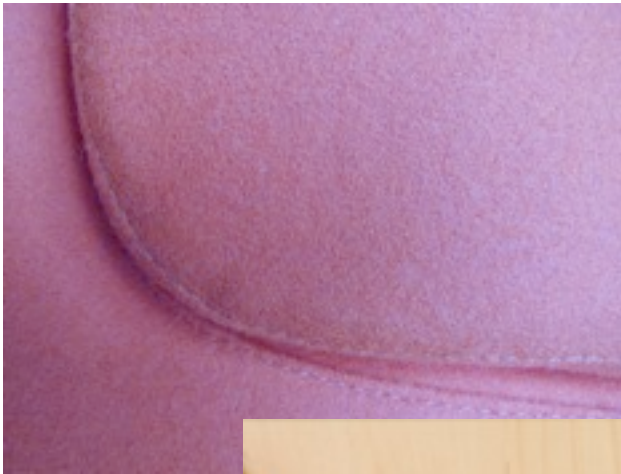
wirtschaftlich > 20% mehr Leistung, Konzentrationsfähigkeit wird gesteigert

effektiv > Zeitgewinn, es wird kürzer telefoniert, schneller Entscheidungen getroffen

gesund > Muskulatur wird gefördert, Herz-/Kreislaufsystem wird aktiviert



Farben und Oberflächen



Farben und Oberflächen



Jeder Mensch hat ein anderes Farb- und Tastempfinden.

Um die ideale Kombination von anregenden und beruhigenden Farben und Materialien zu finden, bedarf es einer längeren Analyse.

Wir wollen nur einige Beispiele zeigen, die verdeutlichen, welche große Auswirkungen die Farbgestaltung und Materialwahl haben können.

Goethes Farbenlehre



„Am farbigen Abglanz
haben wir das Leben.“



Symbolik der Farben

Rot

impulsiv,
leidenschaftlich, die
Farbe der Liebe,
kraftvoll, dynamisch

ernst und würdevoll



starker visueller Reiz

Symbolik der Farben



Rot

impulsiv,
leidenschaftlich, die
Farbe der Liebe,
kraftvoll, dynamisch

ernst und würdevoll



starker visueller Reiz

Symbolik der Farben

Blau

grenzenlos wie der
Himmel, kühl, rätselhaft,
tief

Farbe der Sehnsucht
und der Treue



beruhigend

Symbolik der Farben



Blau

grenzenlos wie der
Himmel, kühl, rätselhaft,
tief

Farbe der Sehnsucht
und der Treue



beruhigend

Symbolik der Farben

Orange

Freude, Vergnügen,
Überfluss, Kreativität,
Sonne, Licht, Frische

auffällig



anregend

Symbolik der Farben



Orange

Freude, Vergnügen,
Überfluss, Kreativität,
Sonne, Licht, Frische

auffällig



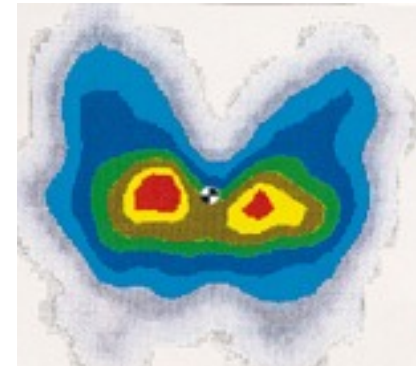
anregend

Materialien

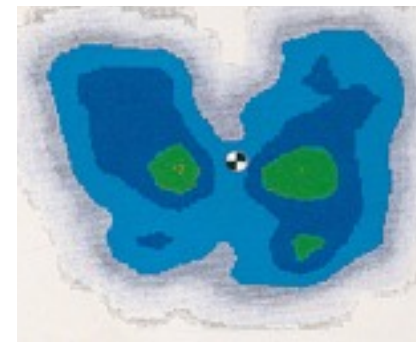


Materialien

TEMPUR inside



normale
Druckverteilung



Druckverteilung
bei visco-
elastischem
Schaum

Materialien

Nano-Technologie



working well



working well - Das bedeutet mehr als einen bequemen Stuhl vor den Schreibtisch zu stellen, es bedeutet vielmehr, Arbeitsprozesse zu verstehen, die Bedürfnisse der Menschen zu erkennen und umzusetzen.

Ein ganzheitlicher Ansatz, der alle Bereiche der modernen Arbeitswelt miteinander verbindet.

eben: working well...

Vielen Dank für Ihre
Aufmerksamkeit.

